

Retranchement 3

18-06-2026



**Gemeente
Gorinchem**

CBS De Regenboog

- 70 leerlingen

In de praktijk:

- 5 tot 10 auto's
- Overige fietsers/voetgangers

SBO Beatrix de Burcht

- 95 leerlingen

In de praktijk:

- 5 tot 10 auto's
- 10 tot 15 taxibusjes

Parkeren personeel (totaal van beide scholen)

- 14 auto's

Verkeersstromen

- Voetgangers
- Fietsers
- Auto's van personeel
- Taxibusjes Beatrix de Burcht
- Auto's voor leerlingen

Elke verkeersstroom vraagt om een eigen invulling in de buitenruimte!

Voetgangers en fietsers

- Aanpassen van de bestaande straat om aan te sluiten op het nieuwe schoolterrein
- Ruimte voor voetgangers en fietsers (o.a. wachtende ouders)
- Uitgangspunt: bestaand aantal parkeerplaatsen handhaven



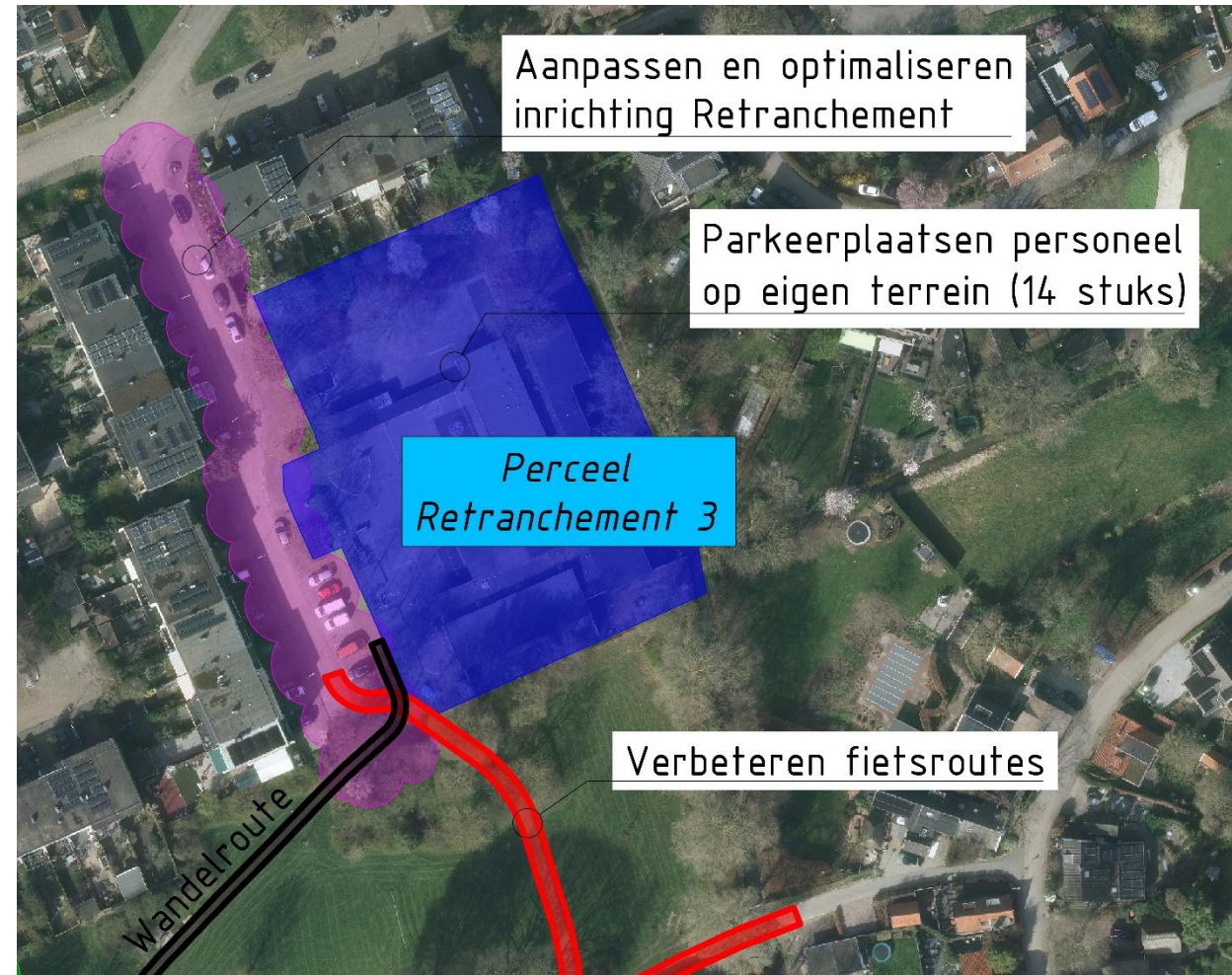
Voetgangers en fietsers

- Nader onderzoek naar knelpunten in loop- en fietsroutes in de omgeving
- Waar mogelijk kleine verbeteringen aanbrengen
- Graag uw input!



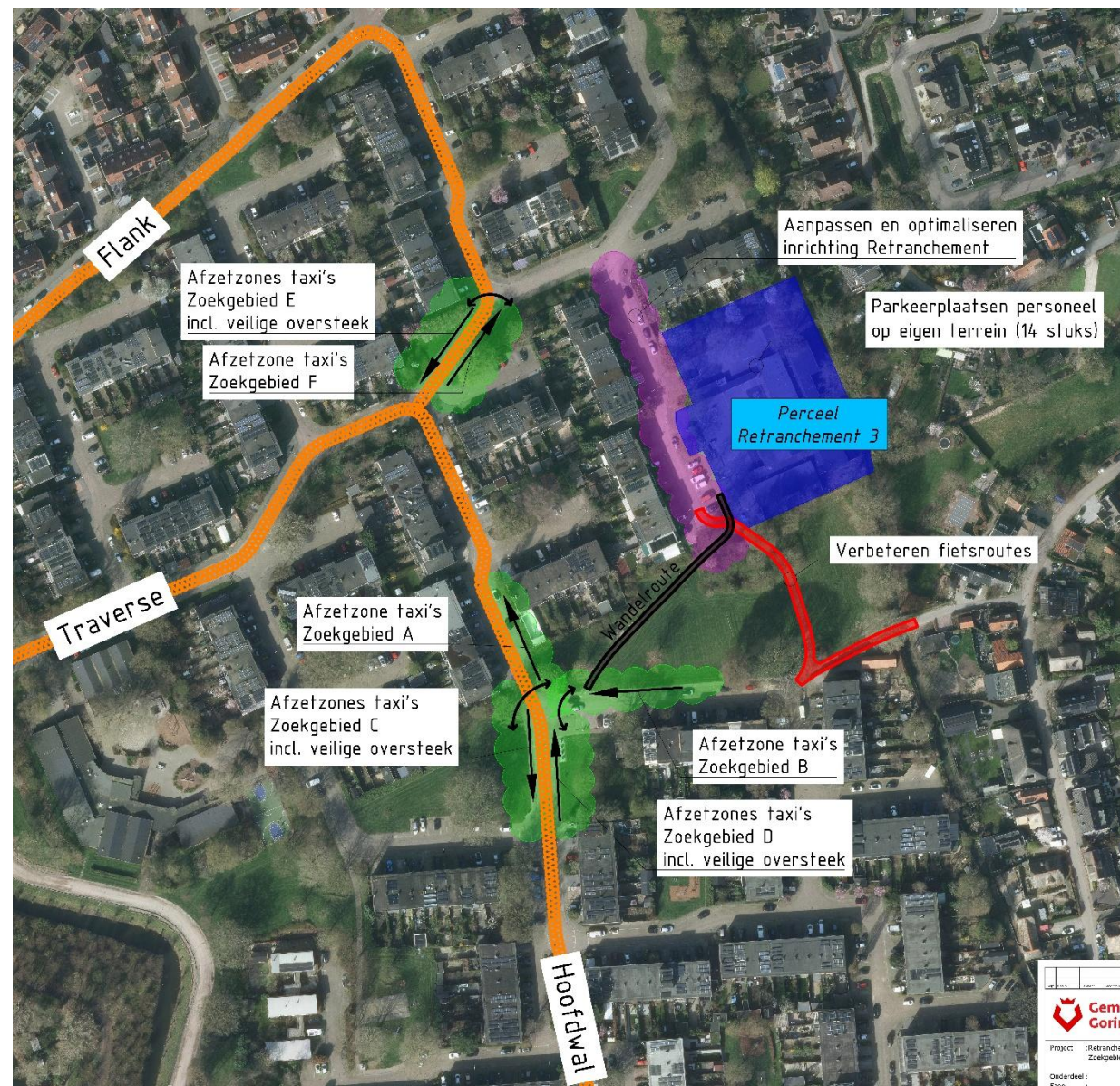
Auto's van personeel

- Nu in het openbare gebied (5 stuks)
- Straks op eigen terrein (14 stuks)
- Toegang inpassen samen met het aanpassen van de straat



Taxibusjes Beatrix de Burcht

- Wens: zoveel mogelijk auto-verkeer op de doorgaande routes in de wijk
- Afzetzone voor taxibusjes realiseren langs een doorgaande route, op korte loopafstand
- 6 mogelijke locaties in beeld, graag uw input!



Auto's voor leerlingen

- Wens: zoveel mogelijk autoverkeer op de doorgaande routes in de wijk
- Combinatie van: gewenste locatie aantrekkelijk maken en het Retranchement onaantrekkelijk maken
- Nader onderzoek nodig:
 - hoe kunnen de scholen dit stimuleren?
 - hoe kan de inrichting van de openbare ruimte dit stimuleren?
 - en: hoe borgen we dat oplossingen blijven werken?

**Dank voor
uw komst!**



**Gemeente
Gorinchem**